

ITEM: C. MUROS Y ANTEPECHOS

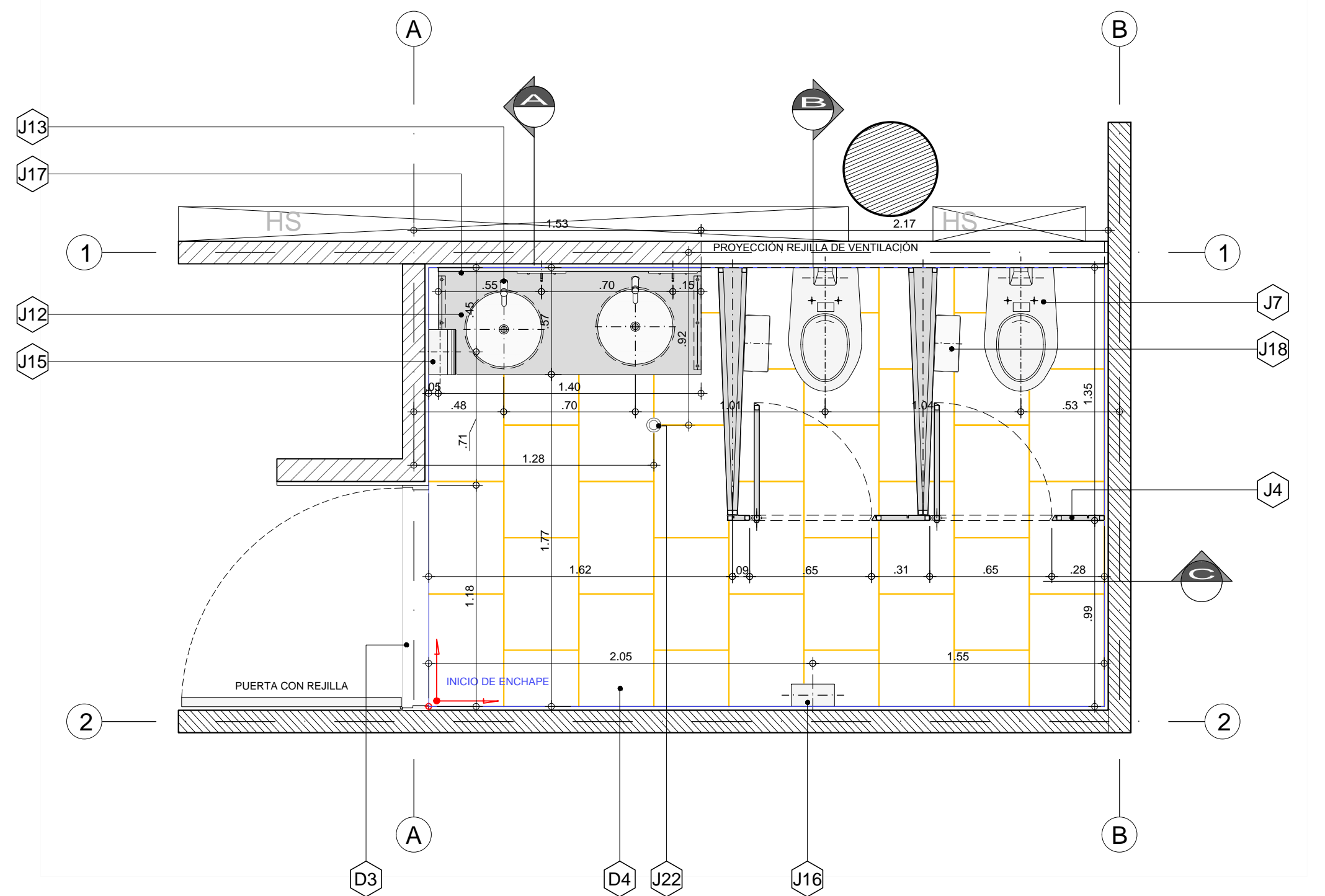
- C11 **Paquete**  
Laminas 33 impermeabilizadora impermeable con Siba a equivalente: e=3mm
- C12 **Pintura zonas húmedas**  
Pintura tipo Purox Vitro baños y cocina o equivalente para interior 3.3mm. Color a definir por el diseñador de acuerdo a muestra e día.
- C17 **Enchape duchas**  
Enchape en cerámica rectificada 0.30 x 0.30 m. color a definir en obra por el diseñador según muestra. Incluye embaldosado, ángulo en aluminio anodizado natural mate de 1.2" x 1.2" e = 3.16" para remate de superior e distancia de 1" en aluminio, para instalación entre guardascoba/enchape de muro.

ITEM: D. ACABADO DE PISOS

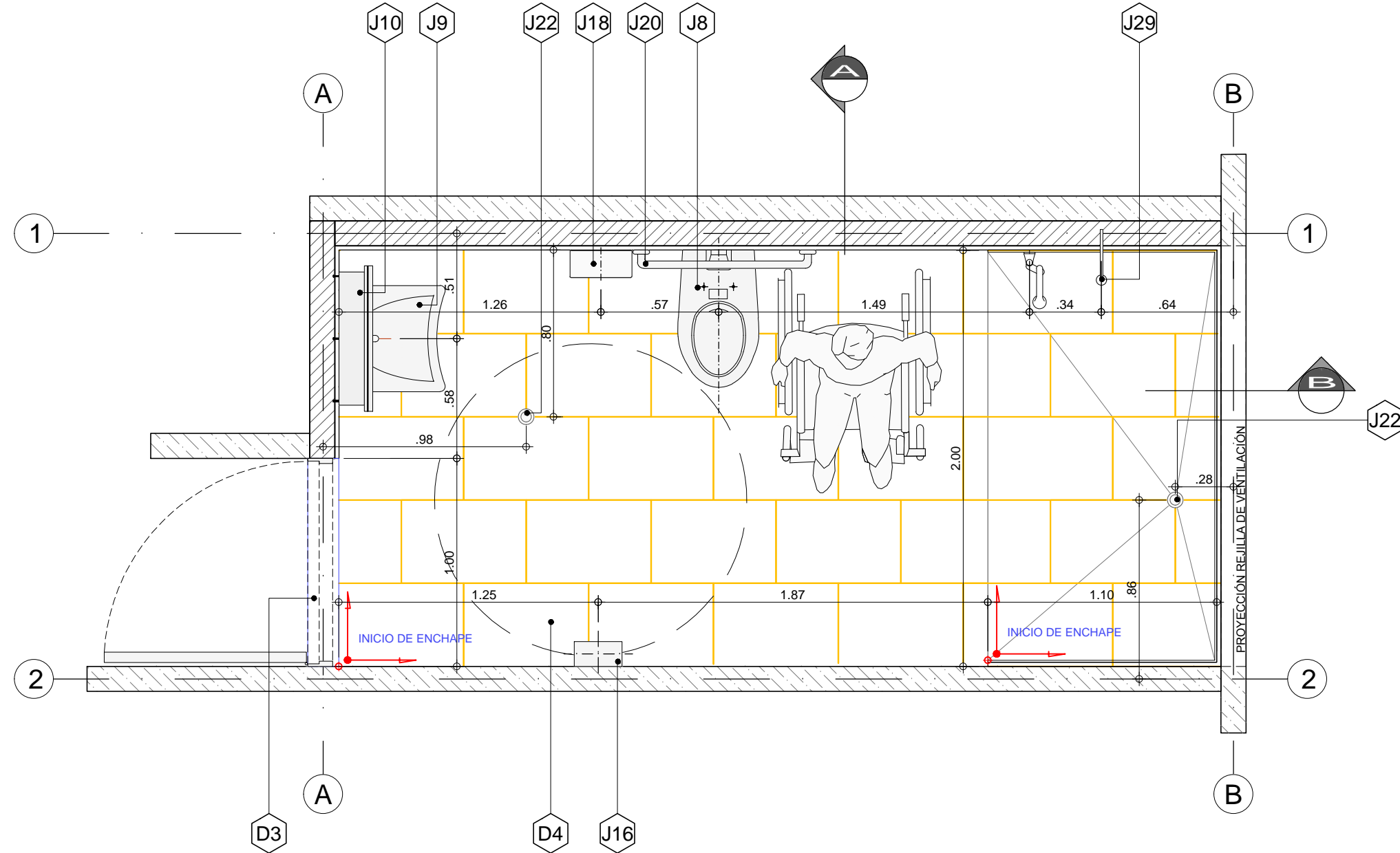
- D1 **Afinado**  
Afinado a pulido de piso, e=0.05m, con moqueta impermeabilizado 1.3, incluye distancias plásticas donde se requiera.
- D18 **Medicación fundida**  
Guarda escoba en medicación fundida en sitio, en gramo color blanco mate, de 1.10x1.10 m. Incluye embaldosado, pedale, brida y distancia de 1" en aluminio, Marca Alumina o equivalente.
- D2 **Guardascoba baños**  
Guarda escoba en piedra Royal mate, 10 cm de altura. Debe cumplir con modulación de piso. Incluye embaldosado y pedale.
- D3 **Pintar baños**  
Pintar (distancia sobre piso en zonas de pintura) en piedra Royal mate, incluye pedale y embaldosado. Arcoles variables según planes de detalle. (Área máximo = 0.40m)
- D4 **Acabado de pisos baños**  
Piso en laminas de piedra Royal mate de 40.7 cm de ancho y largo variable = 10 mm. Incluye embaldosado y pedale.
- D17 **Baldosa de granito vitrogresado**  
Baldosa en granito de mármol vitrogresado color blanco flúor de 40 x 40 cm. Grosor = 1 cm. Incluye moqueta 1.3, moqueta beige, destaque #36, tres pulidas (160,120,220) y todo el piso.

ITEM: J. BAÑOS

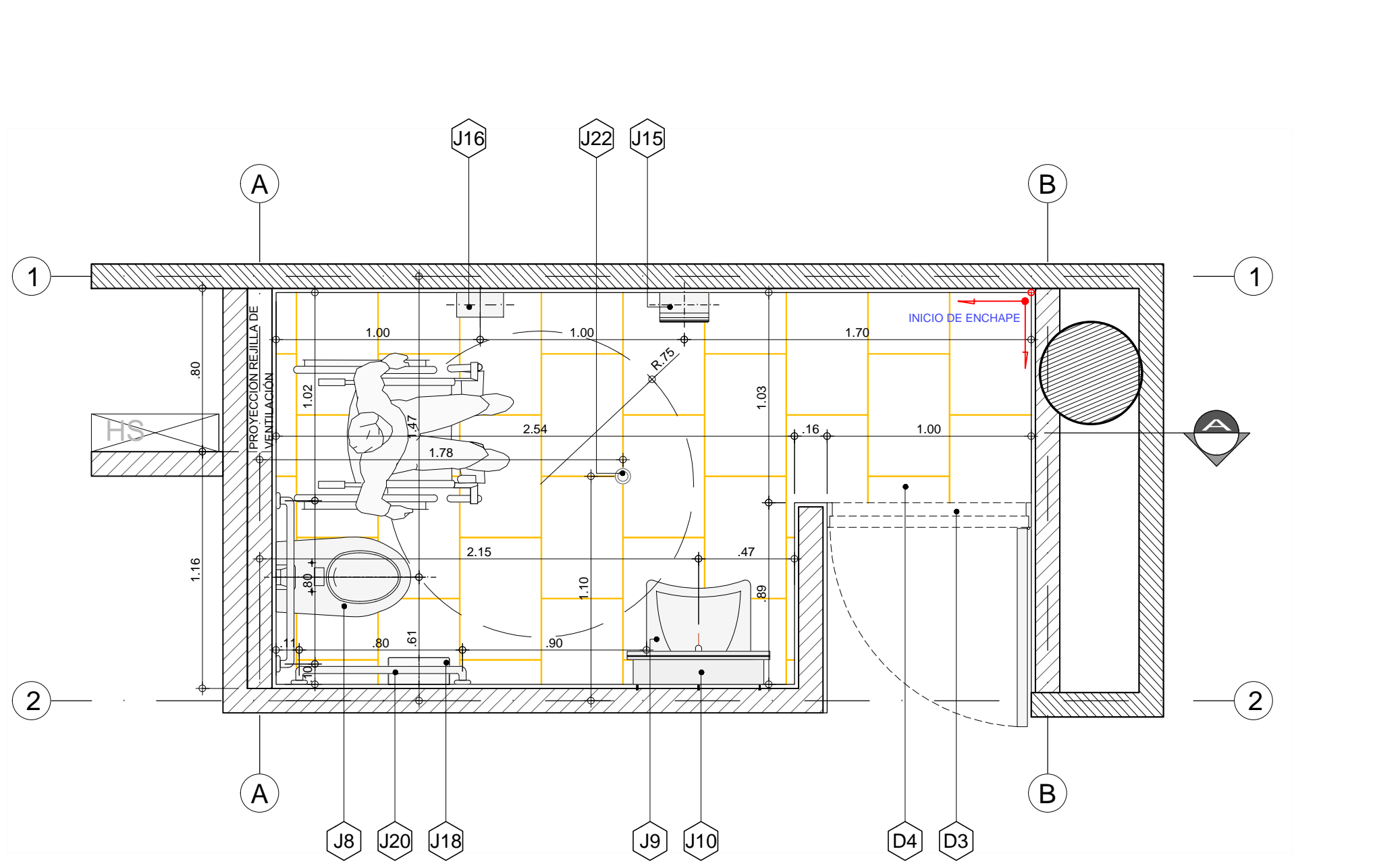
- J1 **Soporte divisiones sanitarias**  
Concreto 3000 PSI para dados de 0.12 x 0.12 x 0.04m, para arcales de carpintería en acero inoxidable (Divisiones Sanitarias), incluye de requisito según en mampostería para su ejecución.
- J2 **Soporte divisiones de espejos y de duchas**  
Concreto 3000 PSI para dados de 0.10 x 0.10 x 0.04m, para arcales de divisiones de espejos en vidrio, incluye de requisito según en mampostería para su ejecución.
- J3 **Soporte mesas**  
Concreto 3000 PSI para dados de 0.12 x 0.12 x 0.04m, para arcales de estanterías de soporte en acero inoxidable, incluye de requisito según en mampostería para su ejecución.
- J4 **Divisiones sanitarias**  
Diseño sanitario para anclar en muro (según elemento dote según piso) en acero inoxidable CAL 18 SAE 304. Tipo Contenedor de Seda y espaldar. Incluye topes y cunetas laterales en acero inoxidable de pasador (si contenedor debe presentar muestra física del pasador para su aprobación), elementos de sujeción y anclaje, estructura interna de soporte en perfil cold-rolled steel 18 acabado satinado. Según planes de detalle.
- J5 **Divisiones espejos**  
Diseño espejo en vidrio, templado y laminado de 10 mm color blanco, con fondo pedale. Anclado a muro con chapa tipo L, concaña en Canal del EJA, 40000 Marca Inaluxa o similar, según planes de detalle. Área= 0.51 M2 CU.
- J24 **Divisiones duchas**  
Diseño de ducha en vidrio, templado y laminado de 10 mm color blanco, con fondo pedale, anclado a muro con chapa o chapa similar a concaña del EJA, 40000 Marca Inaluxa o similar, según planes de detalle.
- J6 **Orinal**  
Crisol divisor de agua, en porcelana color blanco, sitio oculto integrando en la porcelana. 0.3 litro por descarga con tapa suave. Marca Corona Ref. G2774 17 COM TALLER o equivalente. Incluye accesorios de sujeción, acciplos de instalación y válvula de descarga antirretrofluyente.
- J7 **Sanitario**  
Sanitario suspendido de conexión posterior oculta Diam 1.12", descarga 4.1 L/1.280l. Marca Corona Ref. C2424201 o equivalente. Incluye todos los accesorios necesarios para su correcta instalación y funcionamiento.
- J8 **Sanitario para p.e.c.d.**  
Sanitario para personas en situación de discapacidad (altura superior del tanque entre 49" a 48" del nivel de alabado), suspendido de conexión posterior oculta Diam 1.12", descarga 4.1 L/1.280l. Marca Corona Ref. C2424201 o equivalente. Incluye válvula de descarga antirretrofluyente y todos los accesorios necesarios para su correcta instalación y funcionamiento.
- J9 **Lavamanos para p.e.c.d.**  
Lavamanos de cuña individual para discapacitados, color blanco, con tubería oculta. Marca Corona Ref. 01291 o equivalente. Incluye accesorios de sujeción, acciplos de instalación, sitio y perfil cromado de Corona o equivalente.
- J10 **Espejo para p.e.c.d.**  
Espejo tipo con modulación de 10" con marco de fijación en laminas de acero cold-rolled, marco posterior en aluminio y cristal de 4mm para baño de personas en situación de discapacidad. Dim. 0.73 x 0.70 mt. Según planes de detalle.
- J11 **Espejo**  
Espejo en cristal de 6 mm de espesor, con fondo pedale incluido con estructura posterior en aluminio, incluye todos los accesorios de sujeción y anclaje. Incluye cinta de arriba y abajo según planes de laminación. Según planes de detalle.
- J12 **Mesa**  
Mesa en piedra Royal mate h= 20mm, incluye estructura metálica anclada a muro y acabada con antirretrofluyente primer spray anti-óxido color gris tipo plátano o equivalente, perforaciones para lavamanos según especificaciones, componentes lavables, lavables y sublavables h= 25 Cm. Según planes de detalle.
- J13 **Grifería**  
Grifería para lavamanos tipo push, accionamiento hidráulico, color satinado, conexión hidráulica de 1/2", marca Docol Ref. 632700 o equivalente.
- J23 **Grifería a e. e. d.**  
Grifería para lavamanos tipo push, con deflexo especial para personas discapacitadas, accionamiento hidráulico, color satinado, conexión hidráulica de 1/2", marca Docol Ref. 632700 o equivalente.



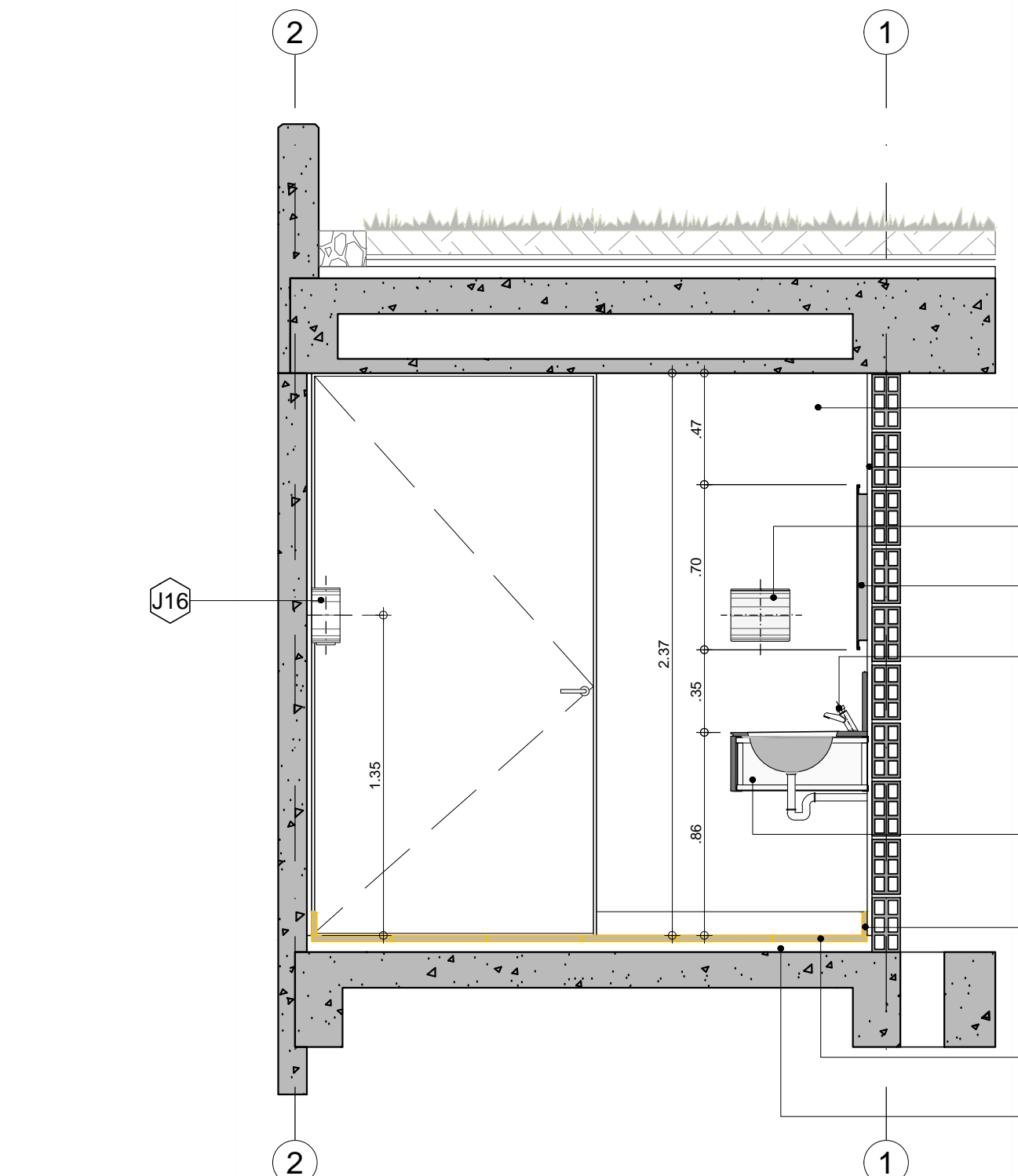
PLANTA BAÑO 05  
ESCALA 1:25



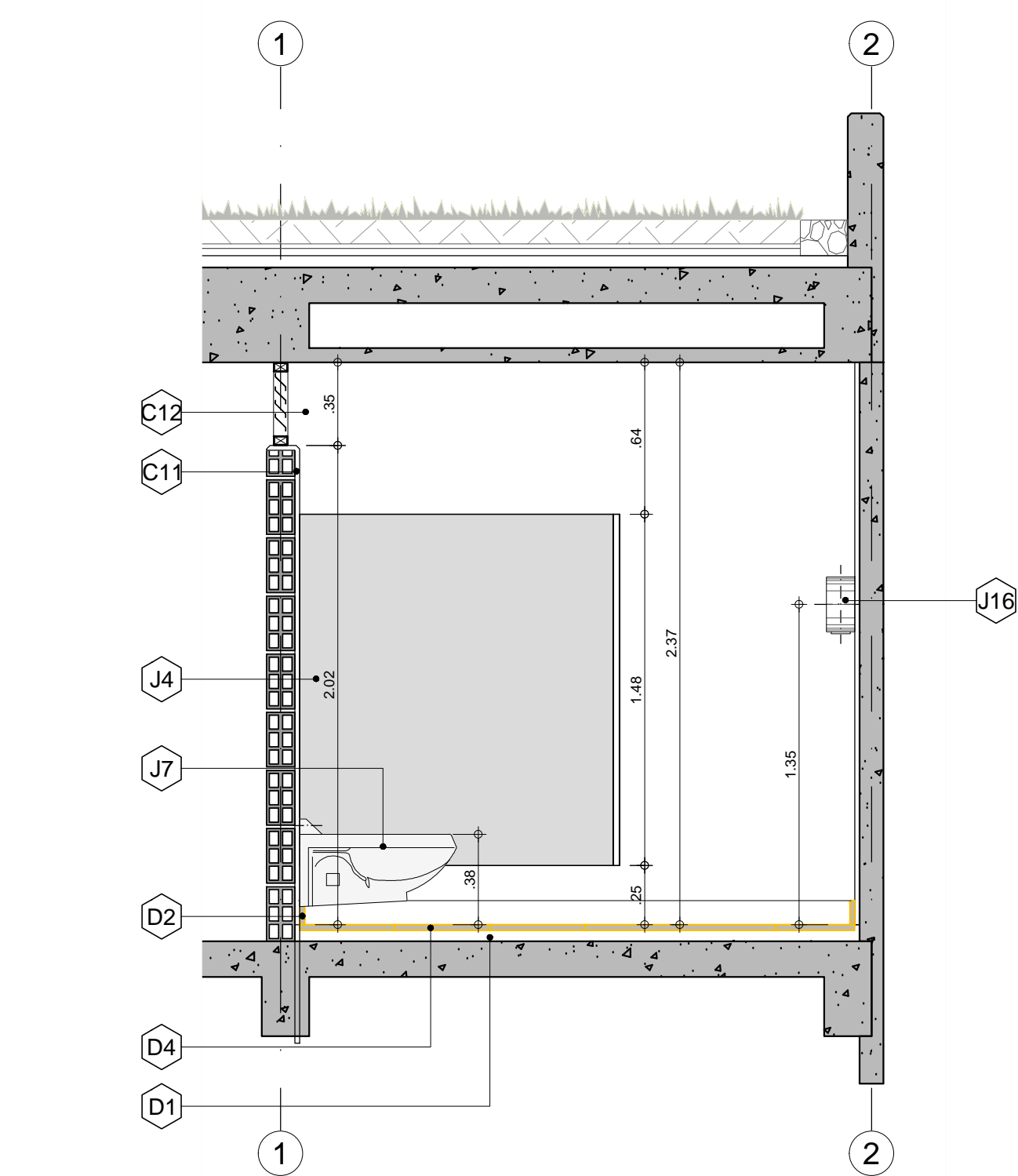
PLANTA BAÑO 06  
ESCALA 1:25



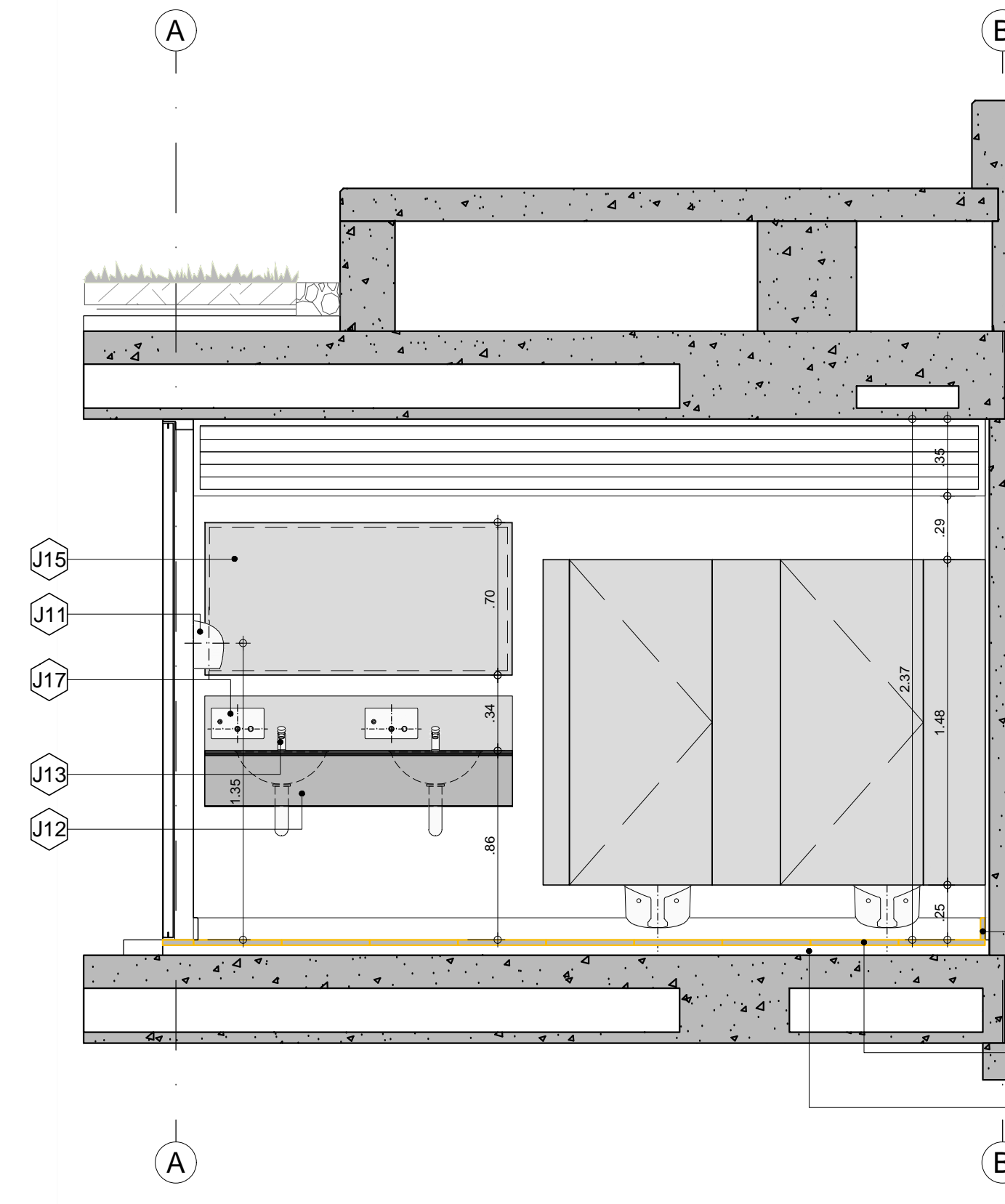
PLANTA BAÑO 07  
ESCALA 1:25



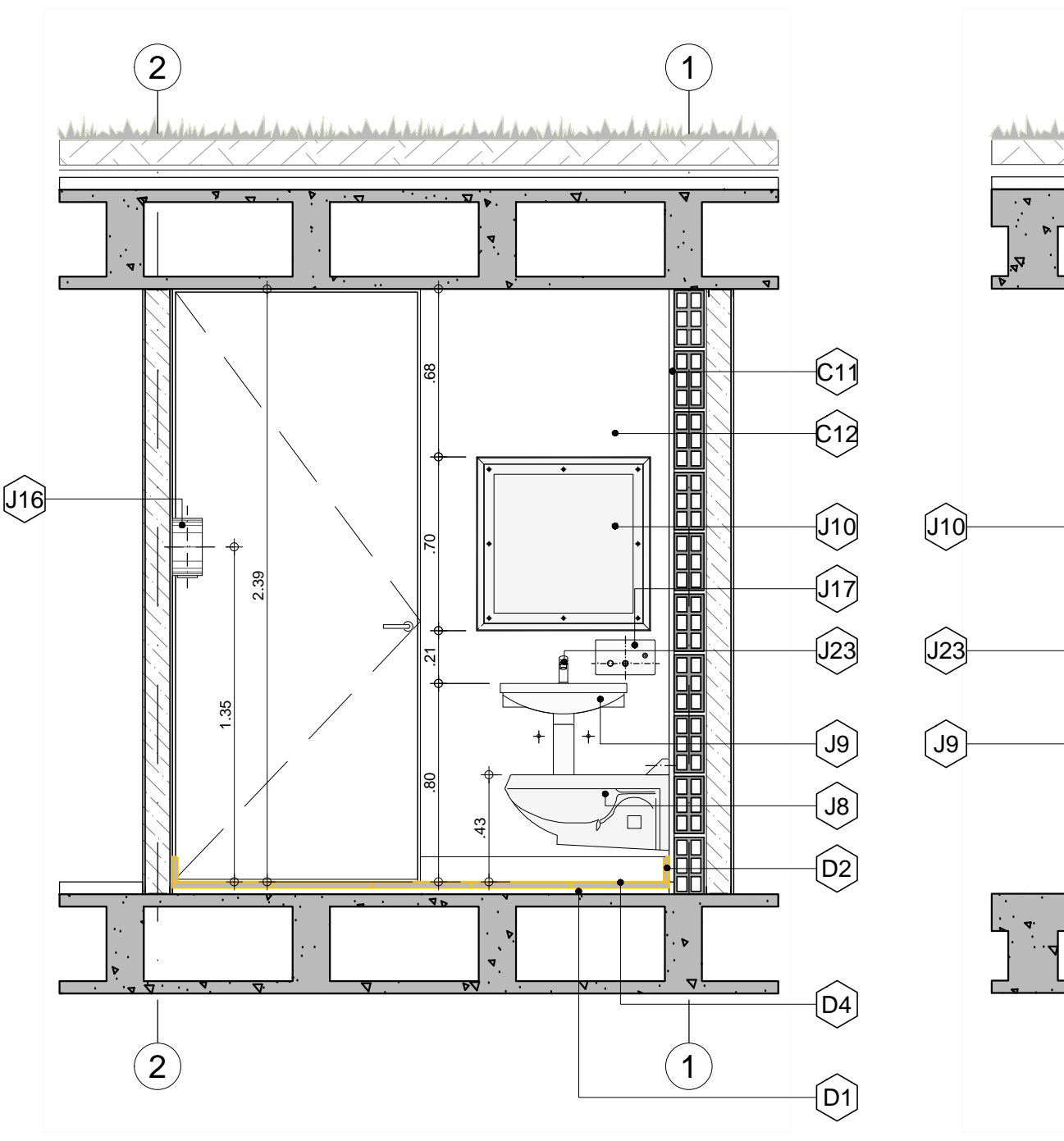
CORTE A BAÑO 05  
ESCALA 1:25



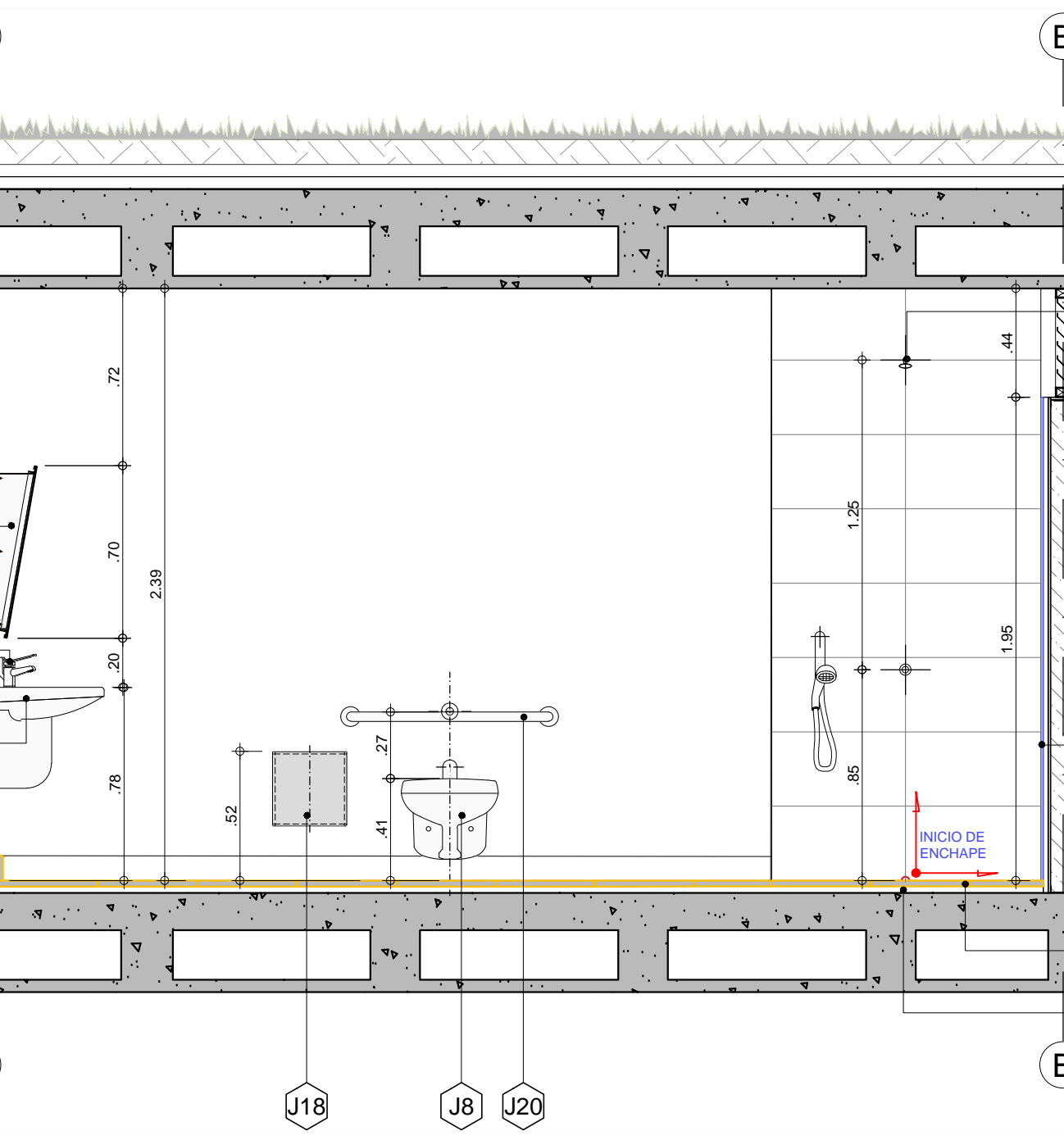
CORTE B BAÑO 05  
ESCALA 1:25



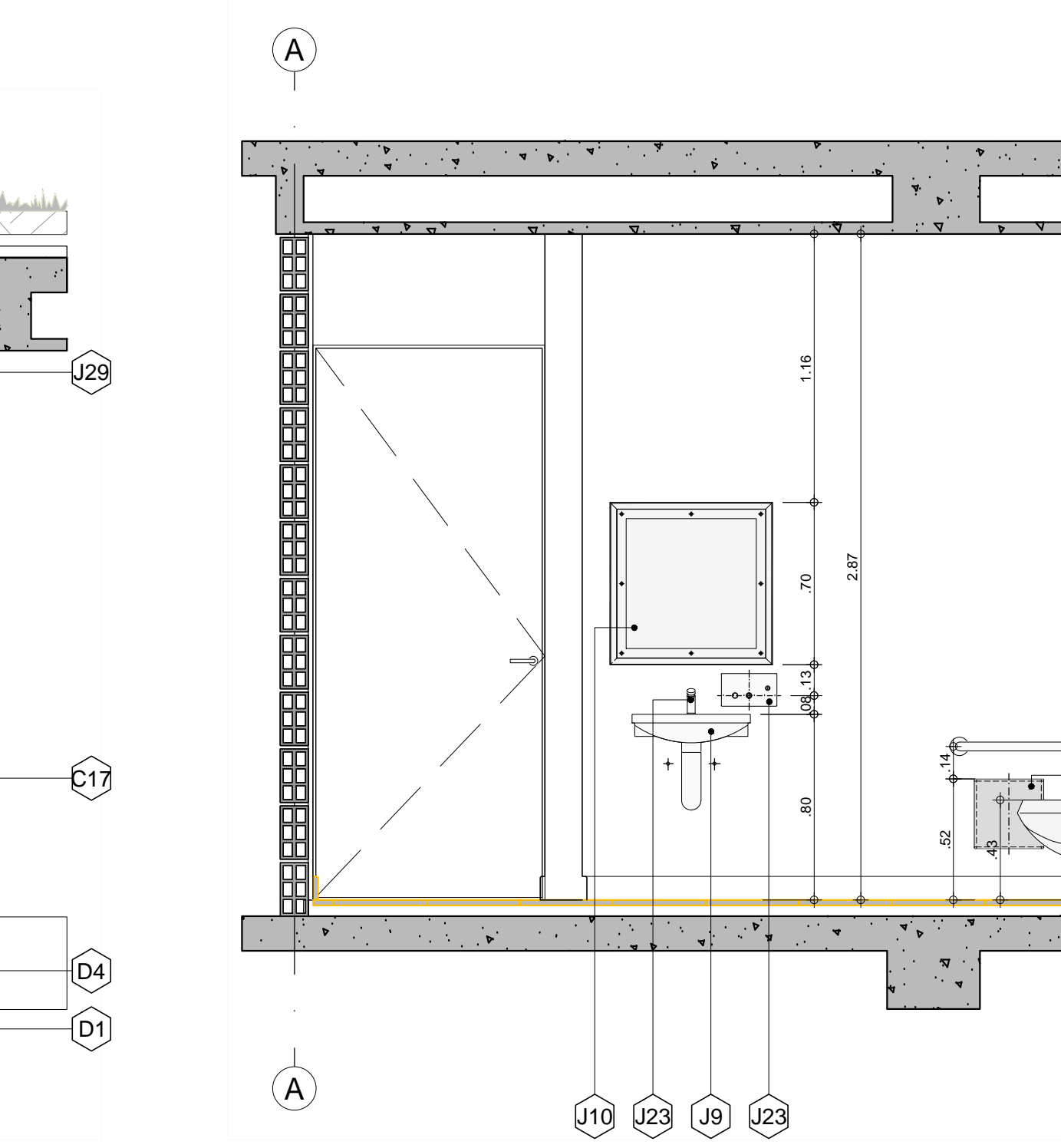
CORTE C BAÑO 05  
ESCALA 1:25



CORTE A BAÑO 06  
ESCALA 1:25



CORTE B BAÑO 06  
ESCALA 1:25



CORTE A BAÑO 07  
ESCALA 1:25